

## Sprawdź się - 1

### Przepisy ogólne

- 1. Karta rowerowa nie jest wymagana od osoby, która skończyła:**
  - a) 13 lat
  - b) 15 lat
  - c) 18 lat
- 2. Zasada ruchu prawostronnego polega na tym, że rowerzysta powinien jechać:**
  - a) możliwie blisko prawej krawędzi jezdni,
  - b) po prawej jezdni,
  - c) środkiem prawej strony jezdni.
- 3. Rower musi być obowiązkowo wyposażony w:**
  - a) migające światło pozycyjne barwy czerwonej umieszczone z przodu,
  - b) światło odblaskowe barwy czerwonej w kształcie innym niż trójkąt umieszczone z tyłu,
  - c) co najmniej dwa skutecznie działające hamulce.

### Pierwsza pomoc

- 1. Czy osobę ranną można pozostawić na miejscu wypadku drogowego samą?**
  - a) zostawiamy rannego, gdy trzeba udać się po środki opatrunkowe,
  - b) jeśli nie zemdłał, możemy go zostawić samego,
  - c) rannego zawsze staramy się zostawić pod opieką, ponieważ jego stan w każdej chwili może się pogorszyć.
- 2. Obowiązek udzielania pierwszej pomocy ofiarom wypadku ma:**
  - a) każdy, gdyż nawet w przypadku obecności zagrożeń można wykonać część działań ratowniczych,
  - b) wyłącznie sprawca wypadku, gdyż za ewentualne popełnione błędy zawsze grozi odpowiedzialność karna,
  - c) wyłącznie lekarz pogotowia, gdyż udzielać pomocy mogą jedynie osoby z wykształceniem medycznym.
- 3. Opatrunek uciskowy stosujemy przy:**
  - a) krwotoku,
  - b) złamania kości udowej,
  - c) wycieku krwistej wydzieliny z ucha.

### Znaki

#### 1. Znak ten:

- A. zakazuje wjazdu rowerzystom,
- B. informuje, że jedziesz drogą dla rowerów,
- C. ostrzega o miejscu, w którym rowerzyści mogą przejeżdżać przez jezdnię.



**2. Znak ten ostrzega rowerzystę o:**

- A. przejeździe kolejowym z zaporami,
- B. przejeździe kolejowym bez pólzapór,
- C. zabytkowych pociągach.



**3. Znak ten:**

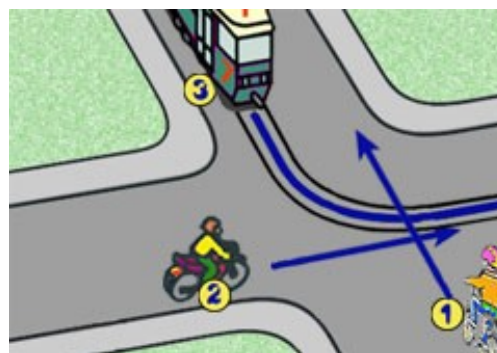
- A. ostrzega przed niebezpieczeństwem,
- B. zakazuje wjazdu na skrzyżowanie bez zatrzymania się przed drogą z pierwszeństwem,
- C. informuje o miejscu zatrzymania się, w którym kierujący może upewnić się, że nie utrudni ruchu na drodze z pierwszeństwem.



**Skrzyżowania**

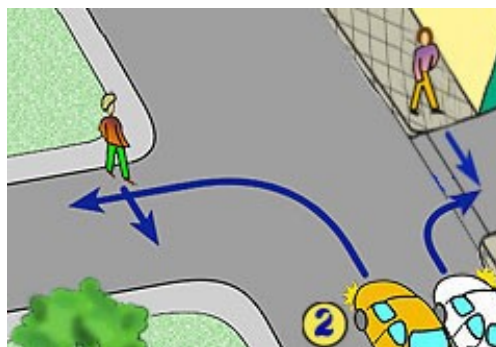
**1. Na tym skrzyżowaniu rowerzysta przejeżdża:**

- A. pierwszy,
- B. drugi,
- C. ostatni.



**2. W przedstawionej sytuacji:**

- A. kierujący pojazdem 2 ma pierwszeństwo przed pieszym,
- B. wszyscy piesi mają pierwszeństwo przed pojazdami,
- C. pojazd 1 ma pierwszeństwo przed pieszymi na chodniku.



**W tej sytuacji rowerzysta:**

- A. pojedzie pierwszy,
- B. ustępuje pierwszeństwa pojazdowi 2,
- C. przejeżdża drugi.

