

Sprawdź się - 2

Przepisy ogólne

- 1. Kierujący rowerem przed rozpoczęciem jazdy:**
 - a) powinien sprawdzić, czy poprawnie działa hamulec,
 - b) powinien sprawdzić ustawienie lusterka bocznego,
 - c) może jechać bez uprzedniego sprawdzenia stanu technicznego roweru.
- 2. Poza obszarem zabudowanym, po zmroku, należy nosić elementy odblaskowe:**
 - a) tylko do ukończenia 10 roku życia,
 - b) w każdym wieku,
 - c) tylko do chwili ukończenia 15 lat.
- 3. Do jazdy po drogach publicznych osobę w wieku 11 lat upoważnia:**
 - a) karta rowerowa,
 - b) pisemna zgoda rodziców,
 - c) zgoda wychowawcy podczas wycieczki klasowej.

Pierwsza pomoc

- 1. Jeżeli w ranie tkwi ciało obce to należy:**
 - a) szybko je wyjąć, żeby nie doszło do zakażenia,
 - b) nie wyjmować ciała obcego i opatrzyć ranę,
 - c) nie wyjmować ciała obcego i nie opatrzyć.
- 2. Do przemywania ran podczas skaleczeń można używać:**
 - a) czystej wody z dodatkiem szarego mydła,
 - b) wody utlenionej,
 - c) nie przemywać.
- 3. Silne krwawienie z tętnicy szyjnej:**
 - a) tamujemy opaską uciskową,
 - b) tamujemy, dociskając tętnicę palcami w kierunku kręgosłupa,
 - c) dezynfekujemy wodą utlenioną.

Znaki

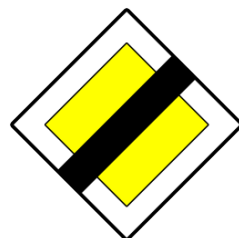
4. Znak ten oznacza drogę przeznaczoną dla:

- A. rowerów wielośladowych,
- B. rowerów jednośladowych,
- C. motorowerów.



5. Znak ten oznacza:

- A. koniec strefy ograniczonego postoju,
- B. drogę z pierwszeństwem przejazdu,
- C. koniec drogi z pierwszeństwem przejazdu.



6. Znak ten:

- A. wskazuje miejsce warunkowego zatrzymania,
- B. wyznacza miejsce parkingowe,
- C. wskazuje miejsce obowiązkowego zatrzymania pojazdu.



Skrzyżowania

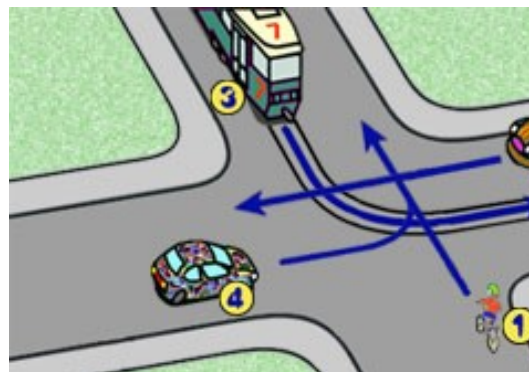
1. W tej sytuacji rowerzysta:

- A. może wjechać na jezdnię przed pieszym,
- B. ustępuje pierwszeństwa pieszemu,
- C. ma pierwszeństwo przed pieszym.



2. Na tym skrzyżowaniu kolejność przejazdu jest następująca:

- A. 3-1-2-4,
- B. 3-2-1-4,
- C. 3-4-1-2.



3. W tej sytuacji kolejność przejazdu jest następująca:

- A. 1-2-3,
- B. 2-1-3,
- C. 3-1-2.

