

Sprawdź się - 3

Przepisy ogólne

1. Zawracanie jest dozwolone:

- a) w tunelach, na mostach, wiaduktach i drogach jednokierunkowych,
- b) na skrzyżowaniu,
- c) na autostradzie.

2. Rowerzyście zabrania się:

- a) korzystania z chodnika w każdych okolicznościach,
- b) jazdy po jezdni obok innego rowerzysty,,
- c) czepiania się innych pojazdów.

3. Rowerzysta wjeżdżając z drogi żwirowej:

- a) ustępuje pierwszeństwa tylko pojazdom nadjeżdżającym z prawej strony,
- b) jest włączającym się do ruchu,
- c) ma obowiązek zawsze się zatrzymać.

Pierwsza pomoc

1. W razie uczestnictwa w wypadku drogowym gdzie są poszkodowani, rowerzysta powinien:

- a) usunąć od razu pojazdy z jezdni,
- b) udzielić pierwszej pomocy przedmedycznej,
- c) odjechać, bo bez uprawnień nie wolno opatrywać rannych.

2. Najbardziej niebezpieczna dla człowieka jest utrata krwi z:

- a) naczyń żylnych,
- b) krwawiących tkanek miękkich,
- c) naczyń tętniczych.

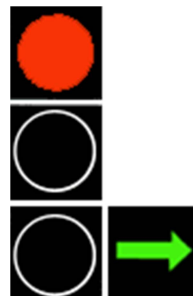
3. Apteczka pierwszej pomocy powinna zawierać:

- a) tabletki przeciwbólowe,
- b) nożyczki,
- c) wodę utlenioną

Znaki

1. Widząc ten sygnał, kierujący rowerem:

- A. nie może skręcić w prawo,
- B. może skręcić w prawo po upewnieniu się, że nie spowoduje utrudnienia ruchu,
- C. może skręcić w lewo.



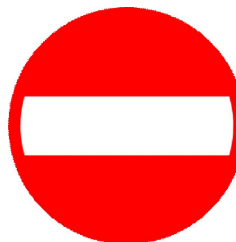
2. Znak ten oznacza:

- A. koniec drogi dwukierunkowej,
- B. obowiązek jazdy prosto przez skrzyżowanie,
- C. wjazd na drogę jednokierunkową.



3. Znak ten:

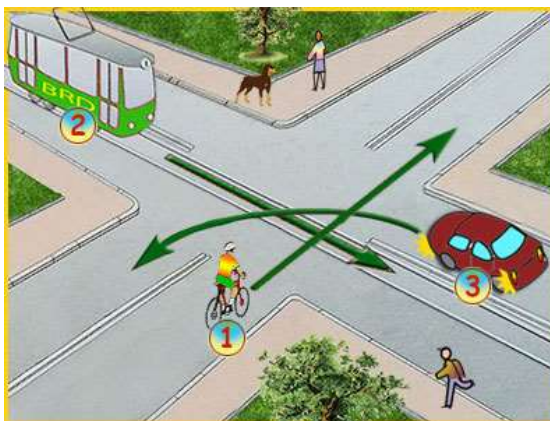
- A. zakaz wjazdu,
- B. zakaz ruchu,
- C. zakaz ruchu w obu kierunkach.



Skrzyżowania

1. W tej sytuacji:

- A. ostatni opuści skrzyżowanie pojazd nr 3,
- B. rowerzysta pojedzie pierwszy, bo jedzie prosto i znajduje się po prawej stronie tramwaju,
- C. kolejność będzie następująca: 2 - 3 - 1.



2. W tej sytuacji ostatni pojedzie:

- A. rowerzysta z nr 1,
- B. samochód z nr 2,
- C. tramwaj z nr 3.



3. Na tym skrzyżowaniu:

- A. rowerzysta pojedzie pierwszy,
- B. kolejność będzie następująca: 3 - 2 - 1,
- C. najpierw pojedzie tramwaj, bo ma zawsze pierwszeństwo.

